

NTRIP-Einwahl-ARCHER

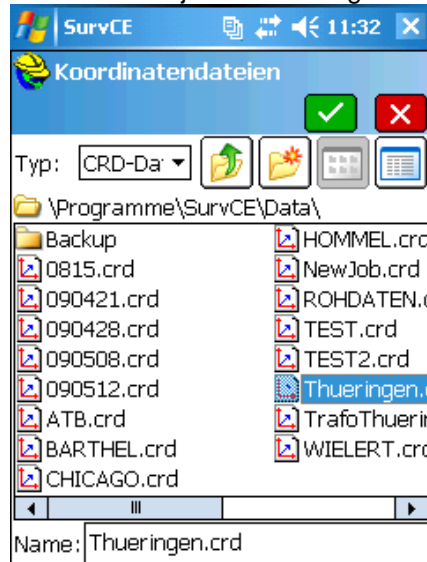
1. ISX und ARCHER einschalten und SurvCE starten



4. Unter Geräte, "GPS-Rover" wählen



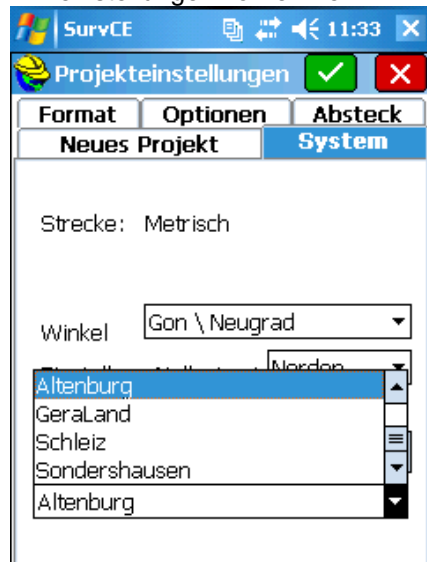
2. Bestehendes Projekt auswählen oder neuen Projektnamen eingeben



5. entsprechendes Geräteprofil wählen und Laden



3. Bei neuem Projekt die Projekteinstellungen vornehmen



6. angezeigte Meldung bestätigen; akustische Meldung "UMTS connected" folgt



NTRIP-Einwahl-ARCHER

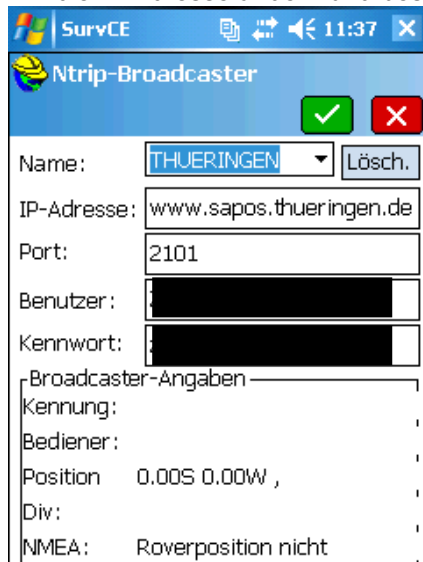
7. Unter dem Reiter RTK die Einwahlparameter überprüfen



10. Nachstehende Erfolgsmeldung erscheint bei ca. 40%



8. ggf. unter dem Button "Konfig." die IP-Adresse ändern und bestätigen



11. Unter dem Reiter "Vermessung" "Punkte speichern" wählen



9. Nachfolgende Meldung bestätigen



12. Nach der Anzeige "Fixing" die Punktspeicherung starten



NTRIP-Einwahl-ARCHER

13. Trennung vom RTK-Netz unter
Geräte→GPS-Hilfsprogramme



14. "Netz Trennen" auswählen



15. Erfolgsmeldung erscheint, SurvCE
beenden

